

An abstract painting featuring bold, expressive brushstrokes in a variety of colors including green, orange, yellow, black, blue, and red. The composition is dynamic and non-representational, with large, overlapping shapes and thick applications of paint.

MILLON BELGIQUE

TABLEAUX & OBJETS D'ART

SCHILDERIJEN, KUNST EN ANTIK

Mardi 25 juin 2024 à 14h30

Dinsdag 25 juni 2024 om 14u30

Bruxelles / Brussel

APR 675





Tableaux & Objets d'art

Schilderijen, Kunst en Antiek

Mardi 25 juin 2024 à 14 h 30

Dinsdag 25 juni 2024 om 14 u 30

Exposition :

Samedi 22 et lundi 24 juin de 11 h à 18 h

Tentoonstelling :

**Zaterdag 22 en maandag 24 juni
van 11.00 tot 18.00 uur**

www.millon-belgique.com



Département Tableaux et objets d'art



**Commissaire-priseur
Experte en art moderne
et contemporain**

Mélissa Lafont
melissa@millon-belgique.com

Expert

Régis Baert

Consultant en tableaux
et objets d'art classiques

MILLON BELGIQUE

Avenue des Casernes, 39 B - 1040 Bruxelles

Tel +32 (0)2/218.00.18

info@millon-belgique.com



Sommaire

ARTS D'ASIE	Lot 1 à 27
OBJETS D'ART CLASSIQUES	Lot 28 à 53
TABLEAUX & DESSINS ANCIENS	Lot 54 à 73
ARGENTERIE	Lot 74 à 96
ART NOUVEAU - ART DECO - DESIGN	Lot 97 à 116
ART MODERNE	Lot 117 à 160
ART CONTEMPORAIN	Lot 161 à 214

Intégralité des lots et photos complémentaires sur millon-belgique.com

MILLON BELGIQUE



MILLON BELGIQUE

Directeur général

Arnaud de Partz
arnaud@millon-belgique.com

Administration

Alice Berntsen
alice@millon-belgique.com

Logistique

Clément Brasseur

Huissier de Justice

Maître Thierry Van Diest

Photographies

Jean-Jacques Serol / Pépite Production
Arnaud des Cressonnières

TABLEAUX & OBJETS D'ART

Mélissa Lafont
melissa@millon-belgique.com

BIJOUX, MONTRES

Maël Rossignon
mael@millon-belgique.com

BANDES DESSINÉES

Michaël Deneyer
michael@millon-belgique.com

MILLON Belgique

Avenue des Casernes, 39 B
1040 Bruxelles
Tél. : +32 (0)2/218.00.18
info@millon-belgique.com
www.millon-belgique.com



TABLEAUX & OBJETS D'ART

Mardi 25 juin 2024 à 14h30

CONDITIONS DE VENTE

Les acheteurs paieront 28% en sus des enchères. Un droit de suite de 4% sera perçu en sus du montant d'adjudication sur les œuvres originales à partir de 2000€.

Nous vous invitons à prendre connaissance des conditions générales de vente détaillées mentionnées en fin de catalogue.

ORDRES D'ACHAT

Les ordres doivent nous parvenir au plus tard le jour de la vente à 12h.

Email : info@millon-belgique.com

Les ordres d'achat téléphoniques seront acceptés pour un montant d'estimation minimum de 300€.

Les ordres d'achat par téléphone sont acceptés à condition que l'enchérisseur soit preneur du ou des lots à hauteur de l'estimation basse.

S'il arrivait que l'enchérisseur ne soit pas joignable au moment du passage du lot, Millon Belgique pourra lui adjuger le lot à l'estimation basse.

DESCRIPTION DES LOTS

Pour obtenir une description plus précise des lots, n'hésitez pas à nous envoyer un email :

melissa@millon-belgique.com.

Les photos de tous les lots peuvent être consultées sur notre site internet :

www.millon-belgique.com.

PAYEMENT DES LOTS

- Carte de débit belge (BC/MC)
- Chèque certifié par une banque belge
- Espèces (max. 3 000€)
- Virement bancaire

EXPOSITION

Bruxelles :

Samedi 22 et lundi 24 juin de 11h à 18h

VENTE EN DIRECT SUR INTERNET

Vous pouvez enchérir en direct via internet et les plateformes de :

DROUOT (frais complémentaires, 2% TTC)

INTERENCHÈRES (frais complémentaire 3,63% TTC)

L'inscription doit avoir lieu avant la vente.

DROUOT.com
Live

10 INTERENCHÈRES
LIVE

RETRAIT DES LOTS

- Pendant la vente
- Du mercredi 26 juin au mercredi 3 juillet 2024
- Possibilité d'envoi via :
Mail Boxes : mbebrussels@mbebelgium.be
ThePackengers : hello@thepackengers.com
- Les lots achetés à Bruxelles peuvent être acheminés à MILLON Paris sur demande.
Pour les lots de petites tailles moyennant une participation de 20€ par bordereau d'achat ; sur devis pour les lots de tailles moyennes ou grandes, encombrants ou de charges lourdes :
+32 (0)2 218 00 18 - alice@millon-belgique.com
- Le retrait se fait sur rendez-vous avec l'accueil :
accueil@millon.com / +33 (0)1 47 27 95 34
19, rue de la Grande Batelière - 75009 Paris
- Pour tout autre requête concernant le retrait à Paris :
Ludivine.Pladepousaux-lpladepousaux@millon.com

**MILLON GARANTIT
L'AUTHENTICITÉ
DES ŒUVRES PRÉSENTÉES
À LA VENTE**

L'EQUIPE

TABLEAUX & OBJETS D'ART



Mélissa Lafont

*Experte en tableaux modernes
et contemporains
Responsable*



Daniel Berrous

*Expert en philatélie
et documents anciens*

BACK OFFICE



Clément Brasseur

Logistique et manutention



Alice Berntsen

Office Manager



Arnaud des Cressonnières

Photographe



MILLON Belgique

BIJOUX, MONTRES & NUMISMATIQUE



Maël Rossignon

Responsable



Dr Céline Rose David

Experte en bijoux



Sébastien Delbar

Expert en montres

BANDES DESSINÉES



Michaël Deneyer

*Spécialiste en originaux
Responsable*



Arnaud de Partz

Expert en albums



Jean Michel

Expert en objets 3D

CONTACT :

02/218.00.18

info@millon-belgique.com



MILLON BELGIQUE

Avenue des Casernes, 39 b - 1040 BRUXELLES - (Parking)



1

-
Chine, époque Kangxi (1662-1722)
Paire d'assiettes en porcelaine Imari
à décor d'oiseaux sur des prunus
Diamètre : 22,5 cm
(égrenures)

500/700 €



2

-
Chine, époque Kangxi (1662-1722)
Paire de bols en porcelaine à décor
floral en émaux bleu blanc
Diamètre : 14,5 cm
(égrenures)

400/600 €

3

-
Chine, époque Qianlong (1735-1796)
Lot comprenant 1 plat et une série
de 4 assiettes en porcelaine à décor
de paysage animé en émaux de la
famille rose
Diamètre : 38 cm
(fêle à une assiette et égrenures)

600/800 €



4

-

Chine, XVIII^e siècle

Lot comprenant 10 assiettes, un plat, un vase et un sucrier en porcelaine à divers décors en émaux de la famille rose et bleu blanc

Diamètre du plat : 32,5 cm

(égrenures, fêles et petits accidents)

300/500 €



5

-

Chine, XVIII - XIX^e siècle

Lot de 5 statues en porcelaine émaillée turquoise

Hauteurs : de 6,5 cm à 15,5 cm
(petits accidents)

400/600 €



6

-

Chine, XVIII - XIX^e siècle

Bouddha en bronze représenté assis sur une double feuille de lotus

Présenté sur un socle en bois moderne

Hauteur : 10 cm

(légère oxydation)

300/500 €

7

-

Chine, XIX^e siècle

Boîte en porcelaine à décor *Bajixiang* en émaux de la famille rose

Longueur : 8 cm

(usures)

300/500 €





8

8

-
Chine, XIX^e siècle

Lot comprenant un sceau en pierre de lard et deux porte-cigarettes en agate et en jade.

Hauteur sceau : 4,7 cm; Longueurs porte-cigarettes : 6,5 cm et 12,5 cm

400/600€



9

9

-
Chine, XIX^e siècle

Pendentif en jade sculpté représentant un singe sur une pêche

Boule de corail à la cordelette

Hauteur : 3 cm

200/300€

10

-
Chine, XIX^e siècle

Livre contenant 11 encres et couleurs sur papier de riz traitant de scènes de supplices

École de Canton

24x37 cm

(déchirures)

300/500€

10





11

11

-

Chine, XIX^e siècle

Paire de repose-têtes en grès émaillé brun et beige figurant des chats
Longueur : 24 cm

400/600 €



12

12

-

Chine, XIX^e siècle

Paire de pochons couverts et leurs soucoupes à décor en émaux de la famille rose d'élégantes dans un jardin et daim.
Hauteur pochons : 8,5 cm
(accident à un pochon)

400/600 €

13

-

Chine, XIX-XX^e siècle

Lot comprenant trois coupelles en porcelaine, deux stèles en argent et une boîte en laque
Diamètre coupelles : 14 cm
(manque le dessus d'une stèle, une coupelle avec un féle)

200/300 €



13



14

-
Chine, XIX^e siècle

Paire de tabourets en grès émaillé
Sancai à décor de chauves-souris
et symboles bouddhiques
Hauteur : 47 cm
(accidents)

500/700€



15

-
Chine, XIX^e siècle

Lot de deux potiches couvertes
en porcelaine à décor floral et de
paysage en émaux bleu blanc
Hauteurs : 21 et 21,5 cm
(un couvercle cassé et recollé,
petits éclats et égrenures)

400/600€



16

-
Chine, XIX^e siècle

Vase en porcelaine à décor en
émaux de la famille rose de 9
pêches
Hauteur : 36 cm

300/400€

17

-

Chine, XIX - XX^e siècle

Lot de deux vases en porcelaine à décor en émaux polychromes de personnages, buffles et poème
Hauteur : 43 cm
(un vase fêlé dans le corps)

400/600€



18

-

Chine, XIX - XX^e siècle

Paire de potiches couvertes en porcelaine à décor en grisaille d'élégantes, enfants et poèmes
Cachet rouge aux bases
Hauteur : 32 cm
(un éclat à chaque couvercle)

600/800€



19

-

Chine, vers 1900

Belle pipe en bambou, argent, porcelaine et pierre dure
Présenté dans un coffret et avec un socle

400/600€





20

-

Attribué à **SHA QI** (1914 - 2005)

Bouquet

Gouache sur papier

Signé en bas à gauche: "SADJI"

51 x 37 cm

Provenance: Collection particulière,
Bruxelles

1500/2500 €



21

-

Vietnam, XVIII - XIX^e siècle

Grande statue de Bouddha en

bois sculpté et légèrement poly-

chromé représenté assis

Hauteur : 56 cm

600/800 €



22

-

École vietnamienne du XX^e siècle

Pêcheurs sur leurs jonques, 1999

Gouache sur papier

Localisé et daté en bas à droite :

"VN 99"

20 x 30,8 cm

100/150 €



23

-

École vietnamienne du XX^e siècle

Femmes de pêcheurs, 1998

Gouache sur papier

Signé en bas à gauche (illisible)

Localisé et daté en bas à gauche :

"VN 98"

23 x 34 cm

100/150 €



24

-

Japon, XIX^e siècle

Toba sur sa mule en bronze à patine
foncée

Hauteur : 54 cm

600/800€



25

-

Japon, XVIII^e siècle

Potiche couverte en porcelaine à
décor Imari

Fretel formé par un chien de Fo

Hauteur : 62 cm

(fêlé et éclaté au couvercle)

300/500€



26

-

Japon, XVIII^e siècle

Plat en porcelaine d'Arita à décor
en émaux bleu blanc de panier
fleuri

Diamètre : 42 cm

400/600€



27

-

Japon, époque Meiji (1868 - 1912)

Tsuba en bronze à double patine à
décor de guerriers

Signé

Hauteur : 7 cm

400/600€



28

-

Buste de jeune fille en terre cuite légèrement patinée
Travail probablement français du début du XVIII^e siècle
Hauteur : 54 cm
(accident au piédoche, petits éclats)

1000/1500€



29

-

Paire d'angelots en bois sculpté et doré
Travail du XVIII^e siècle
Hauteur : 43 cm
(petits manques)

600/800€



30

-

Paire d'éléments de décoration en bois sculpté et patiné à décor de têtes d'angelot
Travail du XVIII^e siècle
Longueur : 56 cm

300/400€



31

31

-
 Lot de deux statues en bois sculpté
 représentant un Christ et un saint
 Travail régional du XVIII^e siècle
 Hauteurs : 65 et 82 cm

400/600 €

32

-
 Stèle en bois sculpté abritant une
 sainte en bois sculpté et poly-
 chromé
 Travail du XVIII^e siècle
 Hauteur : 59 cm
 (petits accidents)

300/500 €

33

-
 Sculpture en terre cuite poly-
 chrome imitant le bois représen-
 tant un Saint debout
 Travail du début du XX^e siècle
 Hauteur : 89 cm

400/600 €



32



33



34

-
Grande partie de service en
porcelaine de Tournai à décor de
guirlandes de fleurs et mono-
gramme "LJ" en émaux bleu
blanc comprenant 82 pièces.

Travail belge de la fin du XVIII^e siècle
Longueur soupière : 35 cm
(fêles et petits accidents)

1000/1500€



35

-
Partie de service en porcelaine de Bruxelles à décor ornithologique comprenant 34 pièces
Certaines pièces signées de Louis Cretté

Travail belge du début du XIX^e siècle
Longueur souprière: 35 cm
(accidents et restaurations)

200/300€





36

-
Service égoïste en porcelaine à pâte tendre de Tournai à décor d'oiseaux du paradis en émaux polychrome comprenant :

Une théière, deux tasses, un pot à lait, un sucrier et un plateau reposant sur quatre pieds

Marque à l'or vaux épées croisées
Travail belge du XVIII^e siècle, vers 1770

Longueur plateau : 36 cm
(petits accidents et manques)

3000/5000€



37

-
Plat en porcelaine à décor de scène galante

Monture en bronze doré

Marque aux épées croisées en bleu

Travail français vers 1900

Médailillon signé Colin

Longueur : 35 cm

200/300€



38

-
Vienne, début du XX^e siècle

Couteau en argent doré orné de cabochons de pierres de couleur de fantaisie, lame en imitation de damas

Longueur : 31,5 cm

Ce lot est décrit par Gilbert Putterie.

200/300€

39

-

Jolie cave à liqueur en bois clair marqueté et peint à décor floral renfermant quatre carafes en cristal taillé
Travail anglais du XIX^e siècle
Hauteur : 46 cm

600/800 €



40

-

Boîte à étages en marqueterie d'écaille de tortue et filets de laiton à décor floral
Travail de la fin du XIX^e siècle
Longueur : 32 cm
(petits manques)

300/500 €



41

-

Écritoire de voyage en placage de loupe de noyer et laiton
Travail anglais du XIX^e siècle
Longueur : 50 cm
(petits manques et usure)

200/300 €





42

-

Miroir en stuc doré de style Empire
Travail de la fin du XIX^e siècle
115x84 cm
(petits accidents)

300/500€



43

-

Miroir dit de sorcière en bois et
stuc doré à décor d'aigle
Travail de la fin du XIX^e siècle
87x63 cm
(usure)

200/300€

44

-

Pendule en bronze doré de style Empire à décor de dame au chien et colombe
Travail du XIX^e siècle
Hauteur : 39 cm
(accident au cadran, corps de la dame à refixer, usures)

300/400€



45

-

Pendule en bronze doré de style Louis XVI à décor de casque, instruments de musique et colombes à la torche.
Travail belge de la fin du XIX^e siècle
Cadran signé de la Compagnie des bronzes de Bruxelles
Présenté sur un socle en bois marqueté d'époque Charles X
Hauteur pendule : 23 cm

300/500€



46

-

Pendule en bronze doré et marbre blanc à décor d'enfants supportant une stèle surmontée d'oiseaux et branchages
Travail de la fin du XIX^e siècle
Hauteur : 41 cm
(manque la lunette du cadran)

300/400€





47

-
Henry CAHIEUX (1825 - 1854)
Paire de vases en bronze à patine
foncée à décor à l'Antique reposant
sur des bases en marbre
Chacun signé "Henry Cahieux"
Fondeur Ferdinand Barbedienne
Hauteur : 58 cm

2000/3 000€





48

-
Antonio AMORGASTI (1880-1942)

Faisan

Bronze à double patine

Sur socle de marbre de Sienne

Signé et daté "Ant. Amorgasti
1922"

Longueur : 68 cm

600/800€

49

-
Georges GARDET (1868-1939)

Chien de chasse

Bronze à patine foncée

Signé "Georges Gardet"

Cachet de fondeur Compagnie
des bronzes de Paris

Longueur : 55 cm

400/600€





50

-
Charles Octave LEVY (1840-1899)

Le faucheur

Bronze à patine brune

Titré, signé et annoté "Faucheur par Ch. Levy, Salon des Beaux-Arts"

Hauteur : 77 cm

500/700€

51

-
Yvonne Emma Laurens DIÉTERLE
(1882 - ?)

Le Semeur

Bronze à patine brune

Signé, daté et annoté "Yvonne Dieterle, Salon des Beaux Arts 1900"

Hauteur : 67 cm
(oxydation)

300/500€



52

-
Victor ROUSSEAU (1865 -1954)

Buste de jeune fille dénudée

Bronze à patine noire

Signé et daté 1923

Socle en marbre noir veiné
(accidents)

Hauteur: 28 cm (hors socle)

1000/1500€



53

-
Louisa HAERENS-ROBELIUS

(1884 -1961)

Chat

Bronze à patine verte

Signé "L. Haerens"

Hauteur: 7 cm

600/800€





54

-

École flamande du XVII^e siècle

Suiveur de Jan I Brueghel
(1568 - 1625)

Paysage animé avec roulotte

Huile sur cuivre

36x25 cm

4000/6000 €



55

-
École flamande du XVII^e siècle
Paire de portraits d'homme
Huiles sur panneaux parquetés
42 x 34 cm
(un panneau fendu)

1000/1500€

56

-
École flamande du XVII^e siècle
L'homme de science
Huile sur toile
59 x 86 cm
(rentoilé)

1500/2000€



57

-
École italienne du XVII^e siècle

Squelette tirant à l'arc sur un fond de paysage

Huile sur toile

95x112 cm

(rentoilé, restaurations)

1000/1500€

58

-
École française du XVII^e siècle

Le berger Acis et Galatée

Huile sur toile

32x49 cm

(restaurations)

300/500€

59

-
École de la fin du XVII^e siècle

Portrait d'homme au chapeau et

à la collerette

Huile sur toile

75x60 cm

(rentoilé)

800/1200€

60

-
École du XVII^e siècle

Portrait d'homme de qualité

Huile sur toile

84x67 cm

(restaurations)

600/800€



57



58



59



60



61

-

École française du XVII^e siècle

L'éducation de la Vierge

Plume et encre brune, pinceau,
lavis gris et rehauts de gouache
blanche

27,2x17,6 cm

Annoté C Maratta en bas à droite.

Partie supérieure en pans coupés.

Ce lot est décrit par le Cabinet de
Bayser.

400/600 €



62

-

École italienne du XVIII^e siècle

Évêque assisté d'angelots

Encre brune sur papier
17x12,3 cm

100/200 €



63

-

École du XVIII^e siècle

Vierge à l'enfant

Huile sur toile

66x44 cm

(restaurations, petits enfonce-
ments)

600/800 €



64

-

École de la fin du XVIII^e siècle

Musiciens ottomans

Huile sur toile

52x80 cm

(rentoilé, restaurations)

600/800 €

65

-

École hollandaise du XVII^e siècle

Nature morte aux cuivres et

animaux

Huile sur panneau

20x32,5 cm

(restaurations)

300/500 €





66



67



68



69

66

-

École hollandaise du XIX^e siècle

Le blanchissage dans les champs près de Haarlem

(d'après un tableau de Jacob Van Ruisdael)

Huile sur toile

Signé en bas à droite : "F.J. Duchatel"

56x63 cm

(rentoilé)

1000/1500 €

67

-

École belge du XIX^e siècle, dans le goût de Henri de BRAEKELEER (1840-1888)

Scène d'intérieur (esquisse)

Huile sur toile

25x32 cm

200/300 €

68

-

École du XIX^e siècle

Le retour de la pêche

Huile sur panneau

18x26 cm

300/500 €

69

-

École du XIX^e siècle

Élégante à la coiffe de fleurs

Huile sur panneau

48x37 cm

200/300 €



70

70

-
École naïve de la fin du XIX^e - début du XX^e siècle

Troupeau de vaches en lisière de forêt
 Huile sur toile
 79x99 cm

200/400 €



71

71

-
École moderne du XX^e siècle, dans le goût du XVIII^e siècle

Vue de la Piazzetta et du bassin Saint Marc à Venise
 Huile sur toile
 Signé en bas à droite :
 "F. Gardani (?)"
 52x71 cm

100/200 €



72



73

72

-
École moderne XX^e, dans le goût du XVIII^e siècle

Bateaux marchands aux abords de Venise
 Huile sur panneau
 Signé en bas à droite : "H. Hopper"
 20,5x25,5 cm

100/200 €

73

-
École moderne XX^e, dans le goût du XVIII^e siècle

Pêcheurs hollandais
 Huile sur panneau
 Signé en bas à gauche : "Boyer"
 21x25 cm

100/200 €



74

-
Paire de bougeoirs à côtes torsées en argent de style Louis XV
 Poinçons de Mons 1759 et prise de métal pour l'un, poinçons de Mons et date illisible pour l'autre
 Monogramme RD sur le pied de l'un
 Hauteur : 23 cm
 Poids : 700 g
 (manques les bobèches)

1000/1500€



75

-
Paire de bougeoirs en argent 833/1000 de style Empire
 Travail belge du début du XIX^e siècle
 Hauteur : 32 cm
 (lestés)

600/800€



76

-
Aiguière en argent
 Maître orfèvre J.PEREZ
 Travail espagnol vers 1920
 Hauteur : 35 cm
 (lesté)

400/600€



77

-
Vase ajouré en argent 800/1000 de style Louis XVI
 Travail allemand vers 1900
 Hauteur : 25 cm
 Poids : 850 g

300/500€



78

-

Service à café quatre pièces en argent 900/1000 de style Louis XIV
Poignée en bois
Hauteur cafetière: 27,5 cm
Poids brut : 3 000 g
(un fretel désolidarisé)

600/800€



79

-

Service à café quatre pièces en métal argenté de style Art Déco
Poignées en loupe de noyer
Poinçons de la Maison Christoffe
Travail vers 1930
Longueur plateau : 50 cm

500/700€

80

-

Porte huileur/vinaigrier en argent de style Louis XV
Poinçons de Mons 1771 et prise de métal
Travail belge du XVIII^e siècle
Hauteur : 26,5 cm
Poids : 600 g
(carafes rapportées)

300/500€





81

-

Plat armorié en argent de style Louis XV
Poinçons de Lille 1767 - 68
Maître orfèvre Mathias Hardy
Diamètre : 27,5 cm
Poids : 615 g

650/750€



82

-

Plateau en argent 800/1000 de style Art Déco
Poinçon Delheid
Travail belge vers 1930
Longueur : 59,5 cm
Poids : 2400 g

400/600€



83

-

Plateau en argent 800/1000 de style Louis XV
Poinçon Wolfers
Travail belge vers 1930
Diamètre : 35 cm
Poids : 1000 g

400/600€



84

-

Plateau en argent 800/1000 de style Art Déco
Poinçon Wolfers
Travail belge vers 1930
Longueur : 28,5 cm
Poids : 350 g

300/400€



85

-

Milieu de table en argent 800/1000
de style Louis XVI
Intérieur en cuivre argenté
Poinçon Delheid
Travail belge de la fin du XIX^e siècle
Longueur : 45 cm
Poids hors intérieur : 600 g
(manque deux pieds)

300/500 €



86

-

Coupe en argent 833/1000 de style
Art Déco
Poinçons Wolfers
Travail belge vers 1930
Longueur : 31,5 cm
Poids : 850 g

300/500 €

87

-

Coupe en argent 800/1000 de style
Art Déco
Poinçons illisibles
Piédouche en bois
Hauteur totale : 23 cm

300/400 €





88

-
Belle ménagère en argent niellé et vermeillé comprenant 99 couverts. L'ensemble est composé de 12 grandes cuillères, 12 cuillères et 3 grandes cuillères de service en argent russe, maître orfèvre Dubrovin sous les années 1856 et 1857.

Le reste est probablement réasorti par la suite en France par divers maîtres orfèvres.

Le tout est élégamment présenté dans un coffret en cuir et velours rouge.

Monogramme E.L. sur les couverts et le coffret.

Poids hors couteaux: 2500g

2000/3000€



89

-
Série de onze petites cuillères en argent et émaux cloisonnés.

Poinçons 84 Zolotnik et maître orfèvre CK.

Longueur: 11,5 cm - Poids: 150g

200/300€



90

-
Paire de porte-citrons en argent 800/1000 de style Art Déco.

Poinçon Wolfers

Travail belge vers 1930

Diamètre: 7 cm - Poids: 130g

300/400€



91

-

Lot comprenant divers couverts en argent dont une série présentée dans un coffret en bois noirci et filets de laiton

Travail belge et français du XIX^e et XX^e siècle

Poids hors couteaux : 6 500 g

800/1200€



92

-

Partie de ménagère en argent 800/1000 de style Art Déco comprenant 85 couverts

Poinçon Wolfers

Poids hors couteaux : 2 900 g

600/800€



93

-

Lot comprenant divers couverts en argent de style Louis XV

Travail belge du XIX^e siècle

On y joint une série de 12 petites cuillères en argent de style Louis XV

Poids total : 2 750 g

300/500€



94

-

Lot d'argenterie comprenant un plateau tripode, un plat et une bécasse

Travail français et belge vers 1900

Longueur plat : 28,5 cm

Poids : 1300 g

300/500€



95

-

Lot comprenant divers couverts en argent, hochets, boîte, moutardier, sceau et manche d'ombrelle.

Poids brut : 1500 g

300/500€

96

-

Lot d'argenterie diverses comprenant un réchaud couvert à manche, une boîte, un passe thé, une saucière et sa cuillère.

Travail belge, français et allemand du XIX et XX^e siècle

Longueur réchaud : 33 cm

Poids brut : 1350 g

(boîte cabossée)

300/500€





97

-

Alfred Louis DAGUET (1875 -1942)

Boîte quadrangulaire en cuivre et laiton martelé et repoussé

À décor végétalisant sur les cotés et de trois hiboux au clair de lune sur une branche au couvercle, les yeux formés par des cabochons de verre coloré

Intérieur en bois

Signé et daté au-dessous : "ALFRED DAGUET 10/06" (pour octobre 1906)

Gravé en hommage sur la lune : "Les Amis du lundi - à leur t. ch. f. Léopold Pels 1881-1906"

7x34,3x11,2 cm

(clé manquante)

800/1200 €





98



100



99

98

-
Jérôme MASSIER (1850 - 1926)
 Colonne en faïence brune tachetée
 vert à décor de dauphin
 Cachets J.MASSIER VALLAURIS
 Hauteur : 70 cm
 (accident)

150/200€

99

-
 Colonne et son cache-pot en
 faïence de style Art Nouveau à
 décor d'hortensias
 Travail du début du XX^e siècle
 Hauteur totale : 118 cm

200/300€

100

-
 Colonne et son cache-pot en
 faïence de style Art Nouveau
 Travail du début du XX^e siècle
 Hauteur totale : 102 cm

200/300€



101

-

Paul Nicolas D'ARGENTAL

(1875 - 1952)

Vase en verre dégagé à l'acide à décor floral vert nuancé sur fond orangé clair.

Signé "D'Argental" et croix de Lorraine

Hauteur : 34,5 cm

400/600€



103

-

Émile GALLÉ (1846 - 1904)

Vase en verre dégagé à l'acide à décor floral mauve sur fond marbré blanc

Signé "Gallé"

Hauteur : 12,5 cm

300/500€



102

-

Émile GALLÉ (1846 - 1904)

Vase en verre dégagé à l'acide à décor de paysage brun sur fond marbré bleu

Signé "Gallé"

Hauteur : 20 cm

1000/1500€



104

-

Gabriel ARGY-ROUSSEAU

(1885 - 1953)

Vase en pâte de verre à décor d'eucalyptus

Signé "G. Argy Rousseau" et noté "France" à la base

Hauteur : 15,5 cm

600/800€

105

-

DAUM Nancy

Petit vase en verre dégagé à l'acide à décor de campanules sur fond marbré orange et rose

Signé "Daum Nancy" et croix de Lorraine

Hauteur : 9,5 cm

200/300€



105

106

-

Vase de style Art Nouveau en verre opalescent

Monture en métal argenté à décor floral

Travail du début du XX^e siècle

Hauteur : 13,5 cm

300/400€



106



107

-

Le Verre Français

Vase ovoïde en verre dégagé à l'acide à décor floral stylisé bordeaux tacheté vert sur fond orangé.

Signé "Le Verre Français"

Hauteur : 19,5 - Diamètre : 28 cm

300/500€



108

-

Miroir à main en bronze de style Art Nouveau à décor d'élégante tenant une fleur en main

Travail du début du XX^e siècle

Hauteur : 25,5 cm

(miroir légèrement piqué)

100/200€



109

-

Le Verre Français

Lampe champignon en verre dégagé à l'acide à décor floral stylisé brun orangé tacheté de vert sur fond orangé
Signé "Le Verre Français"
Hauteur : 37 cm
(coupole restaurée)

150/200€



110

-

Louis LELOUP (1929)

Vase en verre doublé marbré bleu, orange et violet
Signé "L. Leloup"
Hauteur : 46 cm

200/400€

111

-

Dans le goût d'Émile GALLÉ

Chat en faïence monochrome blanc
Hauteur : 34 cm
(égrenures à l'oreille et au nez)

100/200€





112



113

112

-
Pierre LE FAGUAYS (1892-1962)
Élegante à la colombe
 Bronze à patine dorée sur socle de marbre
 Signé sur le socle: "Le Faguays"
 Hauteur: 45,5 cm
400/600 €

113

-
Pierre LE FAGUAYS (1892-1962)
Danseuse au thyrses
 Bronze à double patine argentée et dorée sur socle de marbre
 Signé sur le socle: "Le Faguays"
 Hauteur: 28 cm
1500/2000 €



114

114

-
Paire de vases en faïence craquelée à décor de gazelles et perroquets
 Marque Maîtrise D.896, Made in Belgium et 1270 en creux
 Travail belge du XX^e siècle
 Hauteur: 23,5 cm
400/600 €



115

-

Pérou, Art Populaire du XX^e siècle

Retable à deux vantaux en bois
peint à trois étages contenant
des personnages

47x32cm (vantaux fermés)

150/200€

116

-

Mithé ESPELT (1923 - 2020)

Miroir, modèle Soleil, circa 1960
Céramique émaillée, dorée et
craquelée

33x23,5cm

1000/2000€





117

-

Charles François DAUBIGNY
(1817 - 1878)

Paysage

Huile sur panneau

Signé en bas à gauche :

"Daubigny"

Porte au dos la marque rouge au pochoir de la vente Daubigny, ainsi qu'un cachet à la cire rouge 17,5x19,5 cm

Provenance :

- Maître Pillet, Paris Hôtel Drouot, Vente Daubigny, 6-8 mai 1878
- Galerie Bernheim Aîné, Bruxelles, acquis le 18 janvier 1882 par l'aïeul de l'actuel propriétaire (on y joint cette facture d'achat)
- Collection particulière, Belgique

1000/1500€



118

-

François VERHEYDEN

(1806 - 1889/90)

Scène de rue, 1884

Huile sur panneau

Signé et daté en bas à gauche :

"F. Verheyden 1884"

23,5x32 cm

400/600€



119

-

Constantin Emile MEUNIER

(1831-1905)

Homme espagnol

Huile sur panneau

Signé en bas à gauche :

"C Meunier"

45x26,5 cm

900/1200€



120

-

Jef LEEMPOELS (1867 - 1935)

L'Enfant Jésus

Huile sur toile

Signé en bas à droite: "Jeff Leempoels"

Annoté "S.N.B" au dos de la toile et titré au dos du châssis

65x45 cm

2000/4 000 €



121

École du XIX^e siècle

L'été et L'Automne

Deux huiles sur panneau

Signé en bas à droite sur chacun

(peu lisible)

54,5x43cm pour chaque

500/700 €

122

Ernest FAUT (1879 - 1961)

Orphée et Eurydice, 1935

Suite de quatre dessins au crayon,
gouache, peinture dorée et argentée

Chacun signé et daté

73 x 57 cm pour trois dessins

56 x 63 cm pour le plus petit

(traces d'humidité et manques
dans les marges)

400/500 €



123

-
Fernand KHNOFF (1858 - 1921)
À travers les âges, 1894
Lithographie
Titre et signé dans la planche
Porte le cachet sec du Studio
London
24,5x18 cm à vue
Œuvre réalisée pour la revue "The
Studio" (Londres) en novembre
1894.

Bibliographie: Robert L. Delevoy,
Catherine de Croës, Gisèle
Ollinger-Zinque, *Fernand Khnopff*
Catalogue de l'œuvre, Lebeer-
Hossmann, Bruxelles, 1987, n° 243

200/300 €

124

-
Fernand KHNOFF (1858 - 1921)
Profil, 1921
Lithographie
Signé dans la planche
19x14,5 cm à vue
Œuvre réalisée pour la revue "L'Art
belge" en 1921.

Bibliographie: Robert L. Delevoy,
Catherine de Croës, Gisèle
Ollinger-Zinque, *Fernand Khnopff*
Catalogue de l'œuvre, Lebeer-
Hossmann, Bruxelles, 1987, n° 545

100/200 €

125

-
Fernand KHNOFF (1858 - 1921)
Une violoniste, 1898
Lithographie
Signé du monogramme dans la
planche
Porte le cachet sec du "Studio"
Œuvre réalisée pour la revue "The
Studio" (Londres) en 1898
25x18 cm à vue

Bibliographie: Robert L. Delevoy,
Catherine de Croës, Gisèle
Ollinger-Zinque, *Fernand Khnopff*
Catalogue de l'œuvre, Lebeer-
Hossmann, Bruxelles, 1987, n° 323

200/300 €



123



124



125



126

126

-
Victor REGNART (1886 - 1964)
Portrait de fillette
Huile sur toile à vue ovale
Signé en bas à droite: "VRegnart"
46 x 38 cm

100/150 €



127

-

Paul Jean MARTEL (1879 -1944)

Bruxelles sous la brume, 1918(?)

Huile sur panneau

Signé et daté en bas à gauche :

"P. Martel 18(?)" (date peu lisible)

36x50 cm

200/300 €



128

-

Joseph CARON (1866 -1944)

Vue d'un chemin, 1902

Huile sur toile

Signé et daté en bas à gauche :

"J. Caron 1902"

30x47 cm

100/150 €



129

-

Élysée FABRY (1882 -1949)

Fonds d'Amblève à Lorée, 1928

Huile sur toile

Signé en bas à gauche : Elysée

Fabry"

Titré, daté et contresigné au dos

de la toile

65x80 cm

500/700 €



130

-

Frans GAILLIARD (1861 -1932)

Sentier dans un paysage

Huile sur toile

Signé en bas à droite :

"F. GAILLIARD"

50x40 cm

(restauration)

200/400 €



131

-

Henri VAN DER HECHT (1841-1901)
Vaches dans un paysage flamand
 Huile sur toile
 Signé en bas à gauche: "H. VAN DER
 HECHT"
 90x114 cm

500/700€

132

-

Maurice LECLERCQ (1919)
Nature morte aux fleurs et aux pommes
 Huile sur toile
 Signé en bas à droite: "m. Leclercq"
 50x60 cm

200/300€



133

-

Mecislas DE RAKOWSKY
 (1882-1947)
Brodé main, 1926
 Huile sur toile
 Signé et daté en haut à gauche:
 "M. de Rakowsky 1926"
 46x38 cm

200/300€





134

-

James WILHEMS (XIX-XX)

Le port de Marseille

Huile sur toile

Signé en bas à gauche :

"J- Wilhems"

46 x 65 cm

(restaurations, griffe)

200/400€



135

-

Georges BERAEL (XX)

Vue de Saint-Valery-sur-Somme

Huile sur panneau

Signé en bas à droite : "Georges

Berael"

40,5 x 60,5 cm

150/250€



136

-

Maurice MAREELS (1893-1976)

Bateaux

Huile sur papier marouflé sur
panneau

Signé en bas à droite :

"M. MAREELS"

37,5 x 54,5 cm

200/300€



137

137

- **Lucien DESMARÉ** (1905 -1961)

La Moisson

Huile sur toile

Signé en bas à droite :

"L. Desmaré"

55x60 cm

200/300€



139

138

- **Lucien DESMARÉ** (1905 -1961)

Les pêcheurs, 1949

Huile sur toile

Signé et daté en bas à gauche :

"L. Desmaré 1949"

124x97 cm

300/400€

139

- **École du début du XX^e siècle**

Marché aux fleurs à Grand-Place,

Bruxelles

Huile sur toile

Signé en bas à droite : "Cooper"

107x71 cm

(un petit accident)

150/250€



138

140

-

Paul DELVAUX (1897 -1994)

La place Sainte Croix (Place Flagey à Ixelles), 1921

Huile sur panneau

Signé et daté en bas à gauche: "P.D.11-21"

40x60 cm

Provenance:

- Ancienne Collection Paul Crokaert (1875 -1955), Bruxelles
- Maître Binoche, Paris Hôtel Drouot, vente du 16 décembre 1974, lot n°51
- Servarts, Palais des Beaux-Arts de Bruxelles, vente de novembre 1996, lot n°427
- Galerie Harold t'Kint de Roodenbeke, Bruxelles
- Collection particulière, Bruxelles

Bibliographie:

M. Butor, J. Clair, S. Houbart-Wilkin, *Delvaux: Catalogue de l'œuvre peint*, La bibliothèque des arts, Lausanne- Paris, 1975, n°10, reproduit p.150

Notre tableau représente très probablement le début du Marché de la Place Sainte-Croix le matin, alors un des marchés d'Ixelles très populaires. Paul Delvaux aime flâner à Bruxelles, nous sommes en 1921, il est âgé de 24 ans. Son intérêt et sa fascination pour les gares se révèlent. Les années 1920 sont une période clé dans son œuvre, Delvaux n'est alors pas encore le peintre du rêve (il le deviendra dès 1935 après avoir découvert De Chirico), mais s'installent progressivement des éléments essentiels de son vocabulaire esthétique et de son identité artistique. Il peint de nombreuses vues de la capitale, les trains et les tramways le marquent alors de manière indélébile. Il maîtrise déjà une certaine technique et se nourrit de ses rencontres artistiques. Dans notre tableau, l'influence impressionniste et celle d'Alfred Bastien, qu'il côtoie alors au Rouge-Cloître, sont flagrantes. La composition, aspect essentiel de ce tableau, est soigneusement élaborée, harmonieuse et dynamique, Delvaux a également inscrit ici une perspective de rue qui invite le spectateur. La perspective à point de fuite est une des grandes marques de fabrique de Delvaux, on la retrouve par ailleurs dans la majorité de ses tableaux jusqu'à la fin de sa carrière.

20 000/40 000 €





141

-
Paul DELVAUX (1897 -1994)
Femmes enlacées, circa 1942
 Encre et lavis sur papier
 Monogrammé "P.D" en bas à droite
 21x17 cm à vue

Provenance :
 - Galerie Isy Brachot, Bruxelles,
 "Hommage à Paul Delvaux", du
 17 novembre 1977 au 8 janvier
 1978 (cat. n°27, reproduit s.p)
 - Collection particulière, Bruxelles

On y joint le catalogue d'exposition
 de la Galerie Isy Brachot.

2000/3 000€

142

-
Ludovic BAUËS (1864 -1937)
Femme nu au collier
 Huile sur toile
 Signé en haut à droite : "Ludovic
 Bauës"
 80x64,5cm

300/400€



143

-
Pierre-Louis FLOUQUET
 (1900 -1967)
*Golgotha à la croix de Saint-André -
 Golgotha au cavalier tombé -
 Golgotha au grand soleil*
 Ensemble de trois huiles sur toiles,
 circa 1931
 50x90cm pour chaque tableau

Exposition : Galerie Philippe Denys,
 Bruxelles, "Pierre-Louis Flouquet
 - La tentation figurative", 1989
 (cat. p.24, reproduits p.18, p.19)

400/600€



144

- **Rik SLABBINCK** (1914 -1991)

Les 12 mois, 1972

Portfolio comprenant 12 lithographies sur Japon nacré et un dessin original à l'encre de Chine et gouache sur papier fort signé en bas à droite : "Slabbinck"

Exemplaire n°9 signé par l'artiste, d'une édition à 12 exemplaires sur Japon nacré

Jean-Robert Delahaut Éditeur,
Paris-Bruxelles

Textes d'Émile Verhaeren

Dans son emboîtement toilé vert
19x12 cm pour le dessin original
40,5x31 cm pour l'emboîtement

150/250€



145

- **CLAUDION** (XX)

Le Pont Saint-Michel, Paris

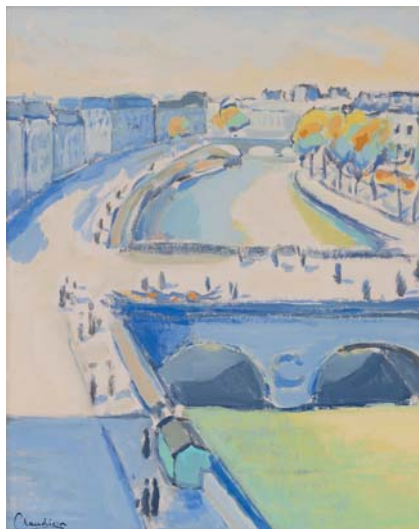
Huile sur carton

Signé en bas à gauche :

"Claudion"

Contresigné et titré au dos du
panneau
50x40 cm

100/200€



146

- **École du XX^e siècle**

Scène de plage

Huile sur panneau

Signé en bas à gauche :

"A. Lebon (?) "

30x40 cm

100/200€



147

- **Alexander VAN NOORT** (1953)

Bord de mer animé

Huile sur panneau

Signé en bas à gauche :

"van Noort "

18x24 cm

200/300€





148

-

Marcel DELMOTTE (1901 - 1984)

Le ciel et la terre, 1974

Huile sur isorel

Signé en bas à droite :

"M. DELMOTTE"

Contresigné, titré, localisé Charleroi et daté au dos du panneau

80x100 cm

Provenance:

- Galerie Isy Brachot, Bruxelles, " Delmotte ", du 27 septembre au 2 novembre 1974

(cat. n°12, reproduit s.p)

- Collection particulière, Bruxelles

On y joint le catalogue d'exposition de la Galerie Isy Brachot, ainsi qu'une monographie par Waldemar George.

2000/3000€

149

-

Vasilije JORDAN (1934 - 2019)

La villégiature I, circa 1975

Huile sur toile

Signé en haut à droite: "JORDAN"
73x100 cm

Provenance :

- Galerie Isy Brachot, Bruxelles,
" Jordan peintures récentes ", du
16 mai au 7 juin 1975 (cat. n°2,
reproduit en couverture)
- Collection particulière, Bruxelles

On y joint le catalogue d'exposition
de la Galerie Isy Brachot.

700/900 €



150

-

Martin BOLLÉ (1912 - 1968)

Clown et Gare, 1945

Deux peintures à l'huile, chacune
signée et datée 1945

24x18 cm et 19,5x30 cm

On y joint un dessin au fusain et
pastel gras, signé et daté 1966

200/300 €



151

-

Gaston BOGAERT (1918 - 2008)

La paix du soir

Lithographie en couleurs

Signé, titré et annoté E.A au crayon
(pour épreuve d'artiste)

Porte le cachet sec "Lithographie
Le Centaure"

55x46 cm pour le sujet

76x56,5 cm pour le feuillet

50/100 €





152

-

Bernard PIGA (1934 - 2008)

Paysage

Huile sur toile

Signé en bas à gauche : "Piga"

80x100 cm

(accident en bas de la toile)

300/400€



153

-

Bernard PIGA (1934 - 2008)

Paysage

Huile sur toile

Signé en bas à gauche : "Piga"

60x60 cm

300/400€



154

-

Bernard PIGA (1934 - 2008)

Meuble

Huile sur toile

Signé en bas à gauche : "Piga"

54x65 cm

300/400€



155

-

Bernard PIGA (1934 - 2008)

Les musiciens, 1969

Huile sur toile

Signé et daté en bas à droite :

"Piga 69"

65x46 cm

300/400€

156

-

Nadia BECKER (1939)

L'arbre de Lasne

Huile sur toile

Signé en bas à droite: "Nadia
Becker"

73x60 cm

300/500€



157

-

Roger SOMVILLE (1923 - 2014)

Portrait de femme

Lithographie en couleurs

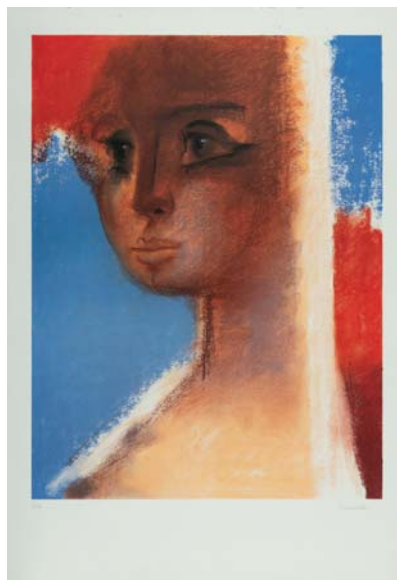
Signé et annoté E.A au crayon
(pour épreuve d'artiste)

Porte le cachet sec "Lithographie
Le Centaure"

72x54,5 cm pour le sujet

91x62,5 cm pour le feuillet

50/100€



158

-

Jacques MULLER (1930 - 1997)

City light, 1988

Encre sur toile de coton marouflée
sur panneau

Signé et daté en bas à gauche:
"muller 88"

23x31 cm

200/300€





159

-

Faïk HALIL (1940)
Nu féminin debout
Bronze à patine foncée
Signé et daté 6.97
Hauteur : 40 cm

400/600€



160

-

Arvid KNÖPPEL (1892-1970)
Faon
Bronze à patine foncée
Signé "A. Knöppel"
Cachet de fondeur E. Petterson
Fud.
Hauteur : 27 cm

600/800€



161

-

Roy LICHTENSTEIN (1923 - 1997)*Cow Going Abstract*, 1982

Triptyque composé de trois sérigraphies en couleurs

Signé au crayon sur la première et numérotée 14/150 sur chacune

Fratelli Alianari - Florence

60,5 x 72,5 cm pour le sujet

67 x 77,5 cm pour le feuillet

(chacune encadrée sous verre)

Bibliographie : Corlett App 9

8 000/12 000 €



162

-
Roy LICHTENSTEIN (1923 - 1997)

New Seascape, 1966

Sérigraphie en couleurs sur Rowlux
monté sur châssis, dans un coffrage
en plexiglas

Signé et numéroté 24/70 au
feutre au dos
30,5x20,5 cm

Provenance :

- Galerie Yvon Lambert, Paris
(étiquette au dos du châssis)
- Collection particulière, Bruxelles

Bibliographie: Corlett 42

2000/4000€



163

-
James ROSENQUIST (1933 - 2017)

Earth and Moon, 1971

Lithographie en couleurs

Signé, titré, daté et numéroté
47/70

42 x 39,5 cm pour le sujet
47 x 45 cm pour le feuillet

100/200€



164

Jim DINE (1935) & Ron PADGETT (1942)

Oo la La, 1970

Portfolio contenant 15 lithographies en couleurs par Jim Dine et Ron Padgett

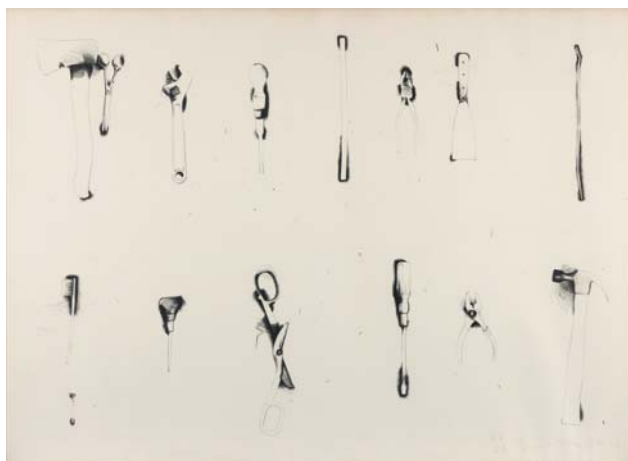
Chacune signée par les deux artistes et numérotée au crayon 71/75

Portfolio publié par The Petersburg Press, Londres

Dans son emboîtement toilé à motifs de cochons

45x70 cm

800/1200€



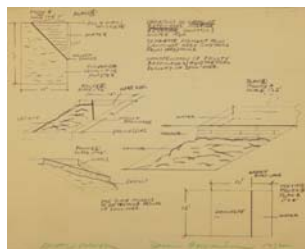
165



167



168



166

165

-
Jim DINE (1935)

Tools, 1970

Lithographie

Signé, daté et numéroté 48/63

au crayon

102x140 cm

300/500€

166

-
Dennis OPPENHEIM (1938 - 2011)

Sans titre, 1972

Lithographie

Signé, daté et annoté "Trial Proof"

au crayon vert

40x50 cm

100/200€

167

-
Dennis OPPENHEIM (1938 - 2011)

Reading Position for second degree

burn, 1970

Sérigraphie en couleurs

Signé et numéroté au crayon 16/50

76x56 cm

100/200€

168

-
Jan DIBBETS (1941)

56°

Tirage photographique

Signé du cachet de l'artiste et

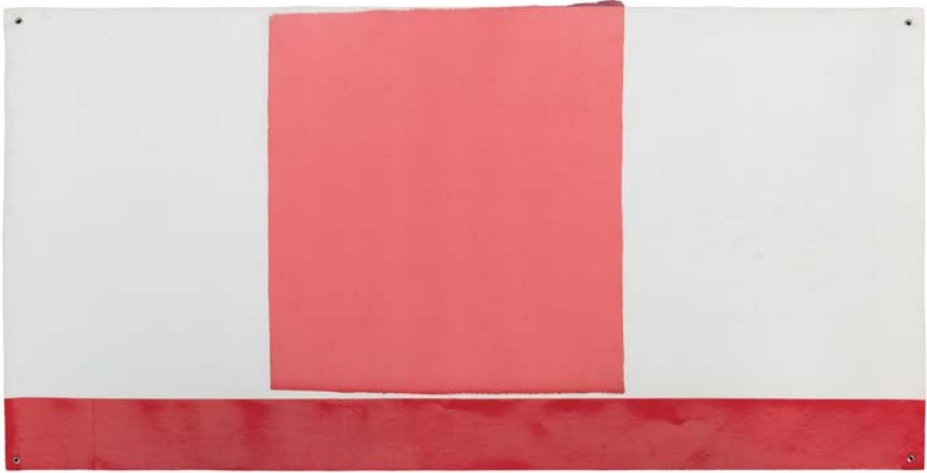
numéroté 145/500

Porte le cachet sec ISELP

100x65 cm

(légèrement gondolé)

150/200€



169

-

Robert PETERSEN (1945)

Runner, 1974

Acrylique et collage sur toile libre

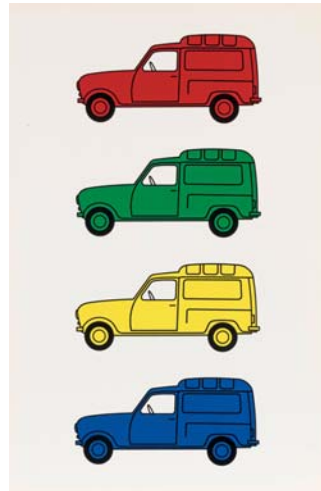
Signé, titré, daté du 22 août 1974

et annoté au dos de la toile

107x216 cm

(œuvre roulée)

200/400€



170

-

Jean-Pierre RAYNAUD (1939)

Automobile, 1972

Sérigraphie en couleurs sur polyester stratifié

Signé et numéroté 18/200 au feutre au dos

95x62 cm

200/300€



171

-

Jean-Pierre RAYNAUD (1939)

Carrelage occulté, 1975

Sérigraphie et toile collées sur carton

Signé, daté et numéroté E.AXV/XV au crayon au dos du carton

77x61,5 cm

300/500€



172

-

Jean-Pierre RAYNAUD (1939)

Blok secours, 1971

Assemblage: PVC, métal, plastique, peinture

Signé et daté au dos

Porte au dos le cachet de l'artiste et des annotations

240x74x21,2 cm

(accidents sur le PVC)

Provenance : Collection particulière, Bruxelles

Bibliographie : Denyse Durand-Ruel, *Jean Pierre Raynaud, Catalogue Raisonné, 1962-1973, tome 1*, Éditions du Regard, Paris, 1998, œuvre reproduite sous le n° 311.

Nous remercions Daphne Raynaud et Jean-Pierre Raynaud qui nous ont aimablement confirmé l'authenticité de cette œuvre.

10 000/20 000€





173

-
D'après Andy WARHOL

(1928 -1987)

Campbell's Soup

Portfolio de dix sérigraphies en couleurs sur papier

Chacune porte au dos le cachet Sunday B. Morning et Fill in your own signature

89x58,6 cm

800/1200€

174

-
D'après Andy WARHOL

(1928 -1987)

Flowers

Portfolio de dix sérigraphies en couleurs sur papier

Chacune porte au dos le cachet Sunday B. Morning et Fill in your own signature

91x91 cm

Bibliographie :

Référencé page 214 du catalogue raisonné Feldman & Schellmann comme un tirage non autorisé par l'artiste.

(bien que Warhol ait signé certaines planches du tirage numéroté)

800/1200€



175

-
D'après Andy WARHOL

(1928 -1987)

Marilyn

Sérigraphie

Porte au dos le cachet Sunday B.

Morning

91x91cm

300/400€



176

-
D'après Andy WARHOL

(1928 -1987)

Jackie Kennedy

Sérigraphie sur papier

Porte au dos le cachet Sunday B.

Morning et Fill in your own signature

73x55cm

150/200€



177

-
D'après Andy WARHOL

(1928 -1987)

Jackie Kennedy

Lot comprenant trois sérigraphies
sur toile libre

Porte au dos de chaque toile le
cachet Sunday B. Morning et Fill

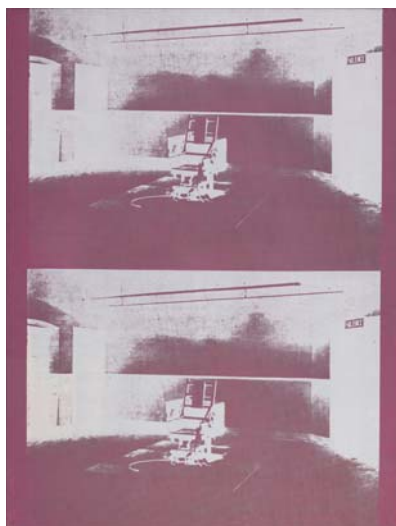
in your own signature

87x64cm pour la plus grande

(toiles roulées, gondolées)

100/200€





178

-

D'après Andy WARHOL

(1928 -1987)

Electric chair

Sérigraphie sur toile

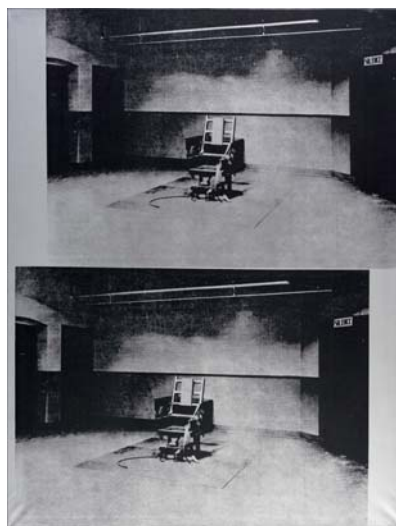
Porte au dos de la toile le cachet

Sunday B. Morning et Fill in your

own signature

191x144 cm

500/700€



179

-

D'après Andy WARHOL

(1928 -1987)

Electric chair

Sérigraphie sur toile

Porte au dos de la toile le cachet

Sunday B. Morning et Fill in your

own signature

192x145 cm

500/700€



180

-

D'après Andy WARHOL

(1928 -1987)

Electric chair

Sérigraphie sur toile

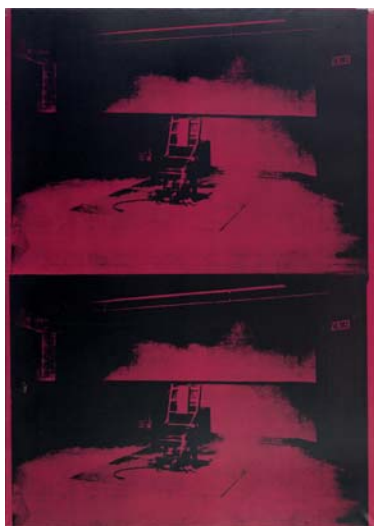
Porte au dos de la toile le cachet

Sunday B. Morning et Fill in your

own signature

190x132 cm

500/700€



181

-
D'après Andy WARHOL

(1928 - 1987)

Electric chair

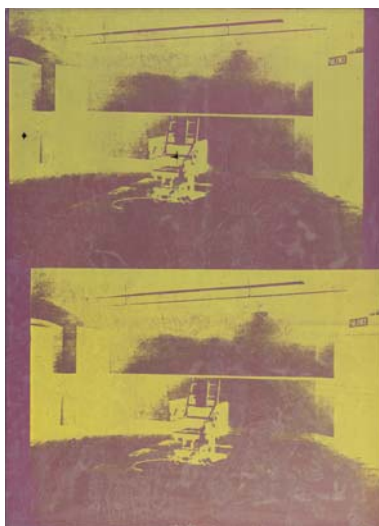
Sérigraphie sur toile

Porte au dos de la toile le cachet

Fill in your own signature

188x134,5cm

500/700€



182

-
D'après Andy WARHOL

(1928 - 1987)

Electric chair

Sérigraphie sur toile

Porte au dos de la toile le cachet

Sunday B. Morning et Fill in your

own signature

190x138,5cm

(accidents)

500/700€

183

-
D'après Andy WARHOL

(1928 - 1987)

Electric chair

Sérigraphie sur toile

Porte au dos de la toile le cachet

Sunday B. Morning et Fill in your

own signature

187x132cm

(accident)

500/700€





184

-

D'après Andy WARHOL

(1928 - 1987)

Flowers

Sérigraphie

Porte au dos le cachet Sunday B.
Morning et Fill in your own signature
91x91 cm

300/500€



185

-

D'après Andy WARHOL

(1928 - 1987)

Flowers

Sérigraphie

Porte au dos le cachet Sunday B.
Morning et Fill in your own signature
91x91 cm

300/500€



186

-

D'après Andy WARHOL

(1928 - 1987)

Flowers

Sérigraphie

Porte au dos le cachet Sunday B.
Morning et Fill in your own signature
91x91 cm

300/500€



187

-

D'après Andy WARHOL

(1928 - 1987)

Flowers

Sérigraphie

Porte au dos le cachet Sunday B.
Morning
91x91 cm

300/500€



188

-

D'après Andy WARHOL

(1928 -1987)

Marilyn

Portfolio de dix sérigraphies en couleurs sur papier

Chacune porte au dos le cachet Sunday B. Morning et Fill in your own signature

91x91 cm

Bibliographie :

Référencé en page 213 du catalogue raisonné Feldman & Schellmann comme un tirage non autorisé par l'artiste.

(bien que Warhol ait signé certaines planches du tirage numéroté)

800/1200 €

189

-

Rémy VAN DEN ABEELE

(1918 - 2006)

Le réveil

Acrylique sur toile

Signé en haut à droite: "REMY VAN DEN ABEELE"

Titré au dos du châssis

50x61,5 cm

Provenance :

- Galerie Isy Brachot, Exposition internationale de Bâle (Suisse), probablement en 1973 (étiquette de transport au dos du châssis)
- Collection particulière Bruxelles

1000/1500 €





190

-

Karel APPEL (1921 - 2006)

Sans titre, 1975

Acrylique sur papier maroufflé sur toile

Signé et daté en bas à gauche : "appel 75"

55x76 cm

Provenance : Collection particulière, Belgique
(acquis directement auprès de l'artiste)

Karel Appel est aujourd'hui considéré comme le plus grand représentant néerlandais de l'histoire de l'art d'après-guerre. En effet, il cofonde le groupe CoBrA en 1948, aux côtés notamment de Christian Dotremont, Asger Jorn et Pierre Alechinsky, en réponse aux conventions esthétiques traditionnelles. Le retour à un art authentique et libéré est prôné grâce aux formes et aux couleurs brutes. La critique aux Pays-Bas est alors très sévère et ridiculise CoBrA et Karel Appel. Cette réception très négative pousse l'artiste à quitter Amsterdam pour Paris dans les années 1950. Les dessins d'enfants et de patients de l'hôpital psychiatrique Sainte Anne sont sa première source d'inspiration. Tout comme eux, sa peinture est puissante, expressive et spontanée.

Dans les années 1970, le travail d'Appel n'est ni figuratif ni totalement abstrait, la paroi de verre entre figuration et abstraction a été brisée afin de les réunir, c'est dans ce sens que son art a été développé après avoir fait table rase du passé. Notre tableau à la large pâte et aux formes presque anthropomorphes date de 1975, Karel Appel est alors âgé de 54 ans, sa peinture est mature, les années CoBrA y ont infusé et son style s'est affirmé, tout en ce tableau les cristallise. En effet, les graines de CoBrA semées entre 1948 et 1951 ont germé, poussé et se sont pleinement développées à cette période. La décennie 70 de Karel Appel est sans doute celle qui a le plus marqué l'œil.

10 000/20 000 €



191

-

Jean RAINE (1927 -1986)

Autour d'une pipe, 1969

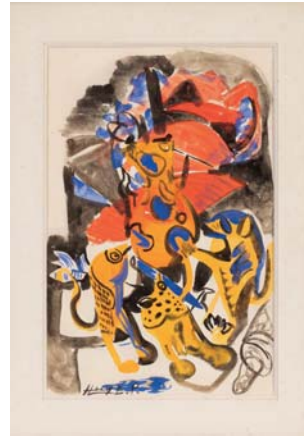
Encre et lavis sur papier collé sur carton

Signé en bas à droite sur le carton :
"JRaine"

Titré et daté au dos

28x44 cm pour le dessin

400/600€



192

-

Émile HECQ (1924 -2009)

Sans titre

Aquarelle sur papier

Signé en bas à gauche :

"Hecq E. P."

49x31 cm à vue

(piqûres)

150/250€



193

-

Roger RAVEEL (1921 -2013)

Raveel op de Leie, 1971

Affiche

Signé et numéroté 95/175 au crayon

71,5x54 cm à vue

50/100€



194

-

Marcel ARNOULD (1928 -1974)

Sans titre

Bronze à patine dorée

Signé du monogramme "MA" et
numéroté 37/50

Hauteur : 22,5 cm

800/1200 €



195

-

Richard TEXIER (1955)

Rhinocéros

Bronze à patine brune

Signé et numéroté 1/8

19,5x32,5x11 cm

3 000/5 000 €



196

-

Max VAN DER LINDEN

(1922 - 1999)

Le Mariage

Bas-relief en terre cuite émaillée
et plâtre, fixé sur panneau
48x29 cm

Provenance : Collection particulière,
Bruxelles

1500/2500 €



197

-

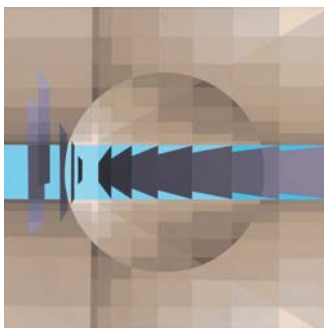
Shoji HAMADA (1894 - 1978)

Bol en grès émaillé

Dans sa boîte d'origine en bois,
signée et cachetée

Diamètre : 20 - Hauteur : 7 cm

800/1200 €



199

-

Bernard JARDEL (1932-1984)

Composition 72 12 60

Acrylique sur toile

Signé et titré au dos de la toile

47x46,5 cm

200/300€

198

-

Alan GREEN (1932-2003)

Small Grey, 1975

Huile sur toile

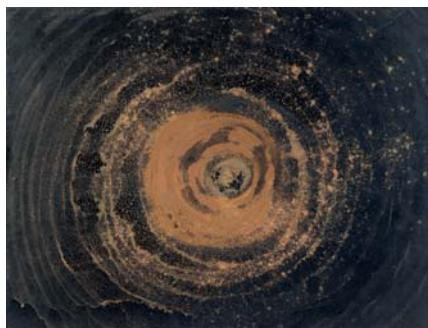
Signé, daté et titré au dos de la toile

122x188 cm

Provenance :

- Annelly Juda Fine Art, Londres (étiquette au dos du châssis)
- Galerie Jacomo-Santiveri, Paris (étiquette au dos du châssis)
- Maître Binoche (Paris), vente du 28 avril 1981, lot n° 90
- Collection particulière, Bruxelles

2000/4000€



200

-

Guy PRO-DIAZ (1929)

Mouvance d'asphalte 564-186, 1966

Technique mixte sur panneau

Signé, daté et titré en creux en bas

à droite: "Pro Diaz 66 n° 564-186"

Titre, contresigné, annoté et daté

au feutre au dos du panneau

50x65 cm

150/250€



201

-

Piet BEKAERT (1939 - 2000)

Sans titre, 1979

Huile sur toile

Signé et daté en bas à droite :

"PIET BEKAERT 1979"

Contresigné et daté au dos de la
toile

150x150 cm

1000/2000€



202

-

Piet BEKAERT (1939 - 2000)

Bouquet de fleurs

Huile sur toile

Signé et daté en bas à droite :

"PIET BEKAERT 19..." (date peu
lisible)

120x100 cm

700/900€

Artiste ivoirien aujourd'hui incontournable, Aboudia Abdoulaye DIARRASSOUBA (de son vrai nom) s'est fait connaître pendant le triste conflit en Côte d'Ivoire qui opposait en 2011 les partisans de Laurent Gbagbo et ceux de Alassane Ouattara. En effet, la guerre civile qui s'est abattue sur la population le marquent profondément et il l'exprime à travers sa peinture. Ces œuvres sont diffusées et saluées par la critique, tant pour leur témoignage que pour leur qualité artistique. Aboudia, qui travaille aujourd'hui entre Abidjan et Brooklyn se nourrit des arts traditionnels africains et des graffiti modernes d'Abidjan. Les dessins et l'expression des enfants des quartiers pauvres de la capitale l'inspirent. On retrouve dans le travail d'Aboudia les mêmes codes de cet art brut, sincère et authentique. Il est, par ailleurs, très souvent comparé à Jean-Michel Basquiat, Cy Twombly ou encore Jean Dubuffet, pour l'expressivité et la puissance de sa peinture.

203

-

ABOUDIA (1983)

L'homme en son milieu, 2012

Acrylique, collage et pastel gras sur toile

Signé de la tête de chien et daté à droite

75x75 cm

Provenance : collection particulière, Bruxelles (acquis directement auprès de l'artiste)

15 000/25 000 €

204

-

ABOUDIA (1983)

Do not enter, 2012

Acrylique, collage et pastel gras sur toile

Signé de la tête de chien au centre gauche et daté à droite

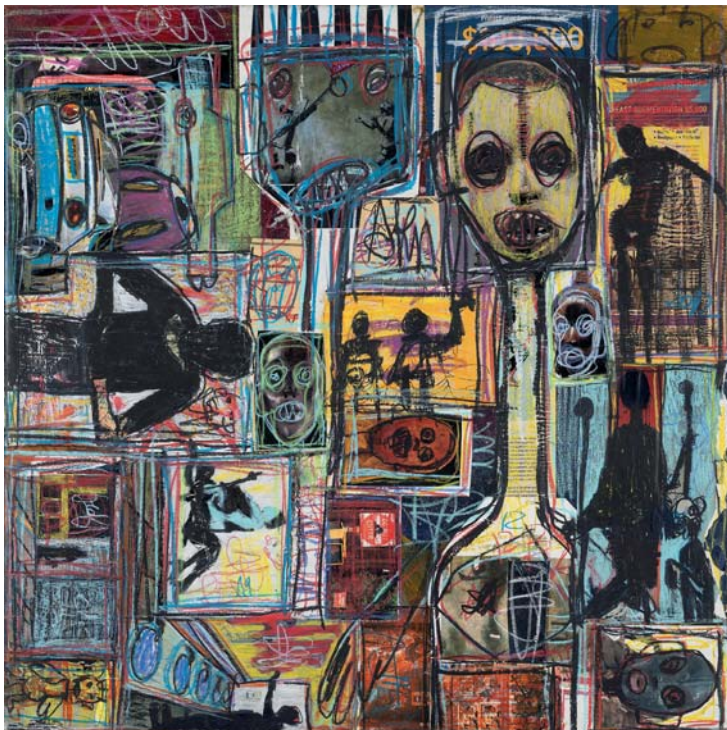
75x75 cm

Provenance : collection particulière, Bruxelles (acquis directement auprès de l'artiste)

15 000/25 000 €



203



204



205

-

ANDRÉ (1971)

XX!!O!?, 1993

Peinture aérosol sur toile

Signé, titré, daté et localisé à Genève au dos de la toile

24x33 cm

800/1200€



206

-

ANDRÉ (1971)

KRAZY, 1993

Peinture aérosol sur toile

Signé, titré et daté au dos de la toile

24x33 cm

800/1200€



207

-

Denis MEYERS (1979)

Sans titre

Peinture spray sur contreplaqué
Signé et numéroté 2/135 au dos
du panneau

24x17 cm

(tache)

200/300€



208

-

Bart VERHEYEN (1963)

Portrait de femme

Acrylique sur toile

Signé sur la tranche droite de la
toile

24x18 cm

400/600€



210



211

209

-

Mark DION (1961)

Raptor, 2000

Tirage numérique

Signé, titré et numéroté au crayon

38x30 cm pour le sujet

700/900 €

210

-

Daniel FAUST (1956)

Important ensemble comprenant

70 tirages photographiques

43x56 cm pour les tirages les plus

grands

100/200 €

211

-

Important lot comprenant environ

143 tirages photographiques de

presse du XX^e siècle

+/- 50x60 cm

100/200 €



209



212

-
Robert COMBAS (1957)
Autoportrait et créature fantastique, 2006
 Dessin au feutre noir dans un
 exemplaire de l'ouvrage *Tatouages
 Académiques II*
 Signé en bas : "Combas"

700/900€



213

-
Jean-Michel FOLON (1934-2005)
Sans titre
 Lithographie en couleurs
 Signé et numéroté au crayon
 49/75
 39x54,5 cm pour le sujet
 (marges insolées)

100/150€



214

-
Filip FRANCIS (1944)
*La belle Rosine d'après A. Wiertz
 en regardant en haut*, 1997
 Lithographie
 Titré, signé, daté et numéroté au
 crayon 11/30
 55x37,5 cm

100/150€

Index des artistes

ABOUDIA	203.204	HECQ Émile	192
AMORGASTI Antonio.....	48	JARDEL Bernard	199
ANDRÉ	205.206	JORDAN Vasilije	149
APPEL Karel	190	KHNOPFF Fernand	123 à 125
ARGY-ROUSSEAU Gabriel	104	KNÖPPEL Arvid	160
ARNOULD Marcel.....	194	LE FAGUAYS Pierre	112.113
BAUËS Ludovic	142	Le Verre Français.....	107.109
BECKER Nadia	156	LECLERCQ Maurice.....	132
BEKAERT Piet	201.202	LEEMPOELS Jef	120
BERAEL Georges.....	135	LELOUP Louis	110
BOGAERT Gaston.....	151	LEVY Charles Octave	50
BOLLÉ Martin	150	LICHTENSTEIN Roy	161.162
CAHIEUX Henry.....	47	MAREELS Maurice	136
CARON Joseph.....	128	MARTEL Paul Jean.....	127
CLAUDION	145	MASSIER Jérôme.....	98
COMBAS Robert.....	212	MEUNIER Constantin Emile	119
D'ARGENTAL Paul Nicolas.....	101	MEYERS Denis.....	207
DAGUET Alfred Louis	97	MULLER Jacques	158
DAUBIGNY Charles François	117	OPPENHEIM Dennis	166.167
DAUM	105	PADGETT Ron.....	164
DE RAKOWSKY Mecislas.....	133	PETERSEN Robert	169
DELMOTTE Marcel	148	PIGA Bernard	152 à 155
DELVAUX Paul.....	140.141	PRO-DIAZ Guy	200
DESMARÉ Lucien	137.138	RAINE Jean	191
DIBBETS Jan.....	168	RAVEEL Roger	193
DIÉTERLE Yvonne Emma Laurens.....	51	RAYNAUD Jean-Pierre	170 à 172
DINE Jim.....	164.165	REGNART Victor	126
DION Mark.....	209	ROSENQUIST James	163
ESPELT Mithé	116	ROUSSEAU Victor	52
FABRY Élysée.....	129	SHA Qi (attribué à)	20
FAUST Daniel.....	210	SLABBINCK Rik.....	144
FAUT Ernest.....	122	SOMVILLE Roger.....	157
FLOUQUET Pierre-Louis	143	TEXIER Richard.....	195
FOLON Jean-Michel.....	213	VAN DEN ABEELE Rémy	189
FRANCIS Filip	214	VAN DER HECHT Henri	131
GAILLIARD Frans	130	VAN DER LINDEN Max	196
GALLÉ Émile	102.103.111	VAN NOORT Alexander	147
GARDET Georges	49	VERHEYDEN François	118
GREEN Alan	198	VERHEYEN Bart.....	208
HAERENS-ROBELIUS Louisa.....	53	WARHOL Andy (d'après)	173 à 188
HALIL Faik.....	159	WILHEMS James.....	134
HAMADA Shoji	197		

MILLON Belgique

Extrait des conditions générales de ventes

L'entière des présentes conditions générales et de la politique de protection des Données (ci-après les « Conditions Générales ») est consultable sur le Site Internet « www.millon-belgique.com » ainsi que téléchargeable et imprimable. Elles sont également consultables sur simple demande et sans frais. Chaque Vendeur, Enchérisseur et Utilisateur reconnaît avoir pris connaissance des Conditions Générales et les avoir acceptées avant toute utilisation des services proposés par Millon Belgique dans le cadre des Ventes. Les Conditions Générales ont pour objet d'informer le Vendeur, l'Enchérisseur et l'Utilisateur (ci-après désignés ensemble les « Clients » ou le « Client ») sur :

- Les conditions de mise en vente et de vente, ainsi que des services relatifs à l'adjudication des Lots ;
- Les modalités d'utilisation du Site Internet ;
- Les droits et obligations des Clients et de Millon Belgique.

1. Définitions

Pour l'application des Conditions Générales, on entend par :

- **Acheteur** : l'Enchérisseur qui acquiert un Lot ;
- **Consommateur** : l'Acheteur ou le Vendeur personne physique qui agit à des fins qui n'entrent pas dans le cadre de son activité commerciale, industrielle, artisanale ou libérale ;
- **Données** : toute information à caractère personnel se rapportant à une personne physique identifiée ou identifiable ;
- **Enchérisseur** : toute personne, physique ou morale, qui enchère lors d'une Vente Cataloguée ou Online ;
- **Millon Belgique** : la SRL MILLON BELGIQUE, ayant son siège social à 1040 Etterbeek (Belgique), avenue des Casernes 39B, inscrite à la banque carrefour des entreprises sous le numéro 0891.455.833, et agissant en qualité d'intermédiaire ;
- **Vendeur** : toute personne, physique ou morale, qui met en vente une ou des pièces aux enchères lors d'une Vente Cataloguée ou Online ;
- **Vente Cataloguée** : toute vente se faisant sur catalogue, liste ou plaquette et se tenant physiquement au siège social de Millon Belgique ou ailleurs ;

2. Acceptation, modification et opposabilité des Conditions Générales

Les présentes Conditions Générales sont applicables, sans restriction ni réserve, à l'ensemble des fonctionnalités fournies sur le Site Internet, à toute prestation par Millon Belgique et plus généralement à tous les échanges avec Millon Belgique. Le Client garantit avoir la capacité requise pour utiliser le Site Internet et enchérir au cours d'une Vente Cataloguée ou Online.

Lors des ventes cataloguées, elles sont également lues par l'huissier instrumentant à l'entame de chaque vente publique.

Millon Belgique se réserve la possibilité de modifier les présentes Conditions Générales à tout moment.

Les Conditions Générales sont les seules applicables à la relation entre Millon Belgique et le Client et prévalent sur toute autre disposition contradictoire.

Le Client déclare avoir pris connaissance des Conditions Générales comme suit : [...]

- L'Utilisateur, en utilisant le Site Internet et en procédant à son inscription avec l'obligation de cocher la case y correspondant (opt in) ;
- L'Enchérisseur, en s'inscrivant et en participant à une Vente Cataloguée ou Online proposée par Millon Belgique.

Les Conditions Générales applicables à la relation entre le Client et Millon Belgique sont celles en vigueur au moment de la vente concernée.

3. Principes pour les Ventes Cataloguées

Millon Belgique organise deux types de ventes aux enchères : - Des Ventes Cataloguées ; - Des Ventes Online. [...]

3.1.1. Qualité d'intermédiaire de Millon Belgique - En qualité d'intermédiaire, Millon Belgique n'est pas propriétaire des Lots mis en vente. A cet égard, Millon Belgique ne peut, entre autres, jamais être tenue pour responsable de dommages éventuellement subis à la suite ou dans le cadre de la conclusion d'une vente entre un Acheteur et un Vendeur, y compris et à titre non exhaustif, tout préjudice éventuel survenu à la suite d'un achat défavorable ou jugé comme tel par l'Acheteur ou le Vendeur lorsqu'un Lot est adjudgé à un prix supérieur ou inférieur à la valeur réelle ou escomptée.

3.1.2. Mise en vente des Lots et fonctionnement des enchères - Les Lots sont adjudgés à l'Enchérisseur qui offrira l'enchère la plus importante, pour autant que celui-ci puisse être valablement identifié, soit solvable et respecte l'intégralité des Conditions Générales. Millon Belgique se réserve toutefois la possibilité de refuser discrétionnairement une enchère ou d'exclure un Enchérisseur, et ce avant ou pendant une vente. [...]

Le droit de rétractation n'est pas applicable aux contrats conclus lors d'une enchère publique.

3.1.3. Description des Lots et rapports de condition - Les Lots sont mis en vente tels quels, avec leurs imperfections, leurs défauts et leurs erreurs éventuelles de description. Millon Belgique ne peut en aucun cas être tenu responsable des descriptions et estimations contenues dans les catalogues, celles-ci étant purement indicatives, en ce compris la table des états proposée par Millon Belgique. Il en va de même en ce qui concerne les précisions concernant la signature, la date, la provenance, l'origine et l'état des Lots. Il est conseillé à l'Enchérisseur d'inspecter le Lot préalablement à la vente.

Les descriptions des Lots peuvent faire l'objet de précisions ou de modifications de la part de Millon Belgique jusqu'à la présentation des Lots au cours de la vacation, lesquelles sont notifiées au sein du procès-verbal de vente.

Les Enchérisseurs ont le loisir de visualiser et d'expertiser tout Lot et/ou de demander toute information à son sujet avant la vente et lors de l'exposition de celui-ci. A cet égard, ils peuvent formuler une demande de rapport de condition relatif à l'état du Lot à Millon Belgique.

Les photos présentées dans les catalogues ou sur le Site Internet ne sont pas contractuelles et sont purement informatives.

L'Enchérisseur se fera sa propre opinion sur le Lot et il ne sera admis aucune réclamation, de quelque nature qu'elle soit, même si elle a pour objet la description, l'estimation, le contenu, ou l'état des Lots dans le catalogue ou sur le Site Internet une fois l'adjudication prononcée.

En tout état de cause, Millon Belgique ne pourra être tenu responsable des dommages qu'à concurrence de la somme des commissions effectivement perçues par Millon Belgique à charge du Vendeur et de l'Acheteur.

3.1.4. Garantie d'authenticité conventionnelle - Millon Belgique garantit l'authenticité des Lots cinq (5) ans à compter de l'adjudication. L'Acheteur doit ainsi notifier dans les cinq (5) ans suivants l'adjudication du bien son inauthenticité. Toute notification hors délai est irrecevable.

Cette garantie s'applique aux indications et à la description du Lot telles que figurant sur le catalogue et susceptibles d'être modifiées lors de la vacation et portées sur le procès-verbal de la vente.

Il appartient à l'Acheteur de rapporter la preuve de l'inauthenticité du Lot. Cette preuve doit être rapportée par des éléments objectifs, comprenant les avis d'experts indépendants et

reconnus dans le domaine concerné. Tout différend relatif à l'expertise donnera lieu à la désignation d'un expert indépendant par les parties.

Sous réserve de rapporter la preuve de l'inauthenticité du Lot, Millon Belgique rembourse à l'Acheteur le Prix Total de la vente annulée. En aucun cas Millon Belgique ne sera tenue responsable d'un manque à gagner ou d'une perte de chance.

3.1.5. Exposition publique préalable à la vente - Millon Belgique organise une exposition publique préalable à toute Vente Cataloguée ou Online au sein de ses locaux, situé sis 1040 Bruxelles, 39B, avenue des Casernes.

L'exposition publique est accessible gratuitement et aux horaires d'ouverture de Millon Belgique sous réserve des indications portées sur le catalogue de la vente concernée. A cette occasion, les Clients peuvent venir inspecter le Lot sur lequel ils souhaitent enchérir. Les Clients disposent également de la possibilité de convenir d'un rendez-vous avec les responsables de la vente concernée.

3.1.6. Ordres d'achat et enchères téléphoniques - L'Enchérisseur peut donner des ordres d'achat et participer aux enchères par téléphone [...]. Dans ce dernier cas, l'Enchérisseur devra confirmer sa participation à la vente par lettre ou par e-mail, communiquer son identité, et tous renseignements qui seraient demandés par Millon Belgique, qui se réserve notamment le droit de demander des références bancaires.

Les ordres d'achat par téléphone sont acceptés à condition que l'Enchérisseur soit preneur du Lot à hauteur de l'estimation basse. L'Enchérisseur confirme au moment de sa demande d'enchère téléphonique un ordre d'achat ferme à hauteur de l'estimation basse. S'il arrivait que l'Enchérisseur ne soit pas joignable au moment du passage du Lot, Millon Belgique pourra lui adjuger le lot à l'estimation basse. Au-delà de l'évaluation basse, il a également la possibilité de convenir d'un montant maximum hors frais auquel il sera preneur, à charge pour Millon Belgique d'enchérir à sa place s'il ne pouvait pas être joint par téléphone.

L'Enchérisseur ne peut annuler un ordre d'achat ou une enchère téléphonique, celle-ci étant considérés comme fermes et définitives.

Millon Belgique ne pourra être tenue responsable de toutes erreurs de l'Enchérisseur, en ce compris dans l'indication du numéro de Lot, du numéro de téléphone, ou de tous problèmes de communications et/ou de réception des courriers ou e-mails (téléphones occupés, lignes interrompues, portables, etc.). L'Enchérisseur est conscient et assume les risques inhérents à ce procédé.

Si deux ordres d'achat portent sur le même Lot pour le même montant, la préférence sera donnée à l'ordre arrivé en premier.

Avant la vente, Millon Belgique s'efforcera d'exécuter les ordres d'achats reçus au plus tard la veille à 20 heures. Une demande d'ordre d'achat doit avoir reçu une confirmation de la part de Millon Belgique pour être exécutée.

3.2. Particularités relatives aux Ventes Cataloguées - Les Ventes Cataloguées se tiennent physiquement à une date donnée. Elles se tiennent sous l'égide d'un huissier de justice et d'un commissaire-priseur. Un procès-verbal est établi au cours de la vente et fait foi contre tout document contradictoire.

En cas de contestation, seul l'huissier de justice ou le commissaire-priseur présent peut décider de recrier le Lot. Leur décision est irrévocable et s'impose à tous, sans contestation possible. [...]

5. Utilisateur

5.1. Conditions d'inscription - L'Utilisateur doit être majeur et capable juridiquement. L'utilisation du Site Internet est réservée aux personnes ayant la capacité requise pour enchérir.

5.2. Procédure d'inscription - L'accès aux services (Ventes Cataloguées et/ou Online) requiert une inscription préalable de l'Utilisateur,

validée par Millon Belgique.

L'Utilisateur doit décliner son identité complète et exacte. Il communiquera à Millon Belgique son nom, son adresse, son numéro de téléphone, son adresse e-mail, et sa carte d'identité ou son passeport en cours de validité, de même que tout renseignement, notamment d'ordre bancaire, qui serait demandé par Millon Belgique. Les renseignements à fournir diffèrent selon qu'il s'agit d'une personne physique, d'une personne morale ou d'un mandataire. En cas de manquement, Millon Belgique se dégage de toute responsabilité sur le bon déroulement de ses services.

Une inscription à une Vente Cataloguée ou Online entraîne automatiquement la confection d'une fiche informatique contenue dans les bases de données de Millon Belgique. En cas de doute sur l'identité de l'Utilisateur ou sur l'exactitude de ses données d'identification, Millon Belgique pourra bloquer provisoirement ou supprimer le compte. [...]

6. Enchérisseur

Pour enchérir, l'Utilisateur doit d'abord avoir un compte Utilisateur validé ou être inscrit à la vente cataloguée.

L'Enchérisseur peut enchérir de plusieurs manières :

Pour les Ventes Cataloguées par enchères physiques ou en live via Drouot Online ou Interenchères, ordres d'achat et enchères téléphoniques. [...]
L'Enchérisseur ne peut pas annuler son enchère ou son ordre d'achat.

7. Acheteur

Le lot est adjugé au mieux-disant des Enchérisseurs, lequel revêt de ce fait la qualité d'Acheteur.

Tout Acheteur est réputé, vis-à-vis de Millon Belgique, agir en son nom personnel, même pour les Lots qu'il aurait acquis en qualité de mandataire ou autrement.

8. Prix de vente et droit de suite

8.1. Les prix sont exprimés en euros et stipulés hors frais et taxes diverses. La vente est réputée conclue directement entre le Vendeur et l'Acheteur selon le prix d'adjudication majoré suivant les principes ci-après.

Le Prix Total s'entend du prix d'adjudication majoré :

- Pour les Ventes cataloguées, des frais acheteurs indiqués dans les catalogues de la vente concernée ainsi que dans la partie "INFO" de la vente sur le Site Internet, à savoir pour cette vente, 28% TTC. Additionnellement, pour les Lots adjugés via la plateforme DROUOT DIGITAL, l'Acheteur devra s'acquitter d'une majoration du prix de 2% TTC. Pour les Lots adjugés via la plateforme INTERENCHERES, l'Acheteur devra s'acquitter d'une majoration du prix de 3,63% TTC.

8.2. Aussi longtemps que les droits d'auteur ne sont pas tombés dans le domaine public (70 ans après la mort de l'artiste), les actes de reventes d'œuvres d'art originales dans le cas d'enchères publiques impliquent le paiement d'un droit de suite au bénéfice d'auteur ou de ses ayants-droits. De ce fait, il sera dû par l'Acheteur en sus du prix de vente, hors taxes, un droit de suite à condition que l'adjudication soit égale ou supérieure à 2.000 €. Le droit de suite est dégressif et fixé comme suit :

- 4 % pour la tranche de prix de vente jusqu'à 50.000 euros ;
- 3 % pour la tranche de prix de vente comprise entre 50.000,01 euros et 200.000 euros ;
- 1 % pour la tranche du prix de vente comprise entre 200.000,01 et 350.000 euros ;
- 0,5 % pour la tranche du prix de vente comprise entre 350.000,01 et 500.000 euros ;
- 0,25 % pour la tranche du prix de vente dépassant 500.000 euros.

Les Enchérisseurs se renseigneront préalablement et prendront tous les conseils et informations en la matière (par exemple sur

le site internet suivant :

<https://www.resaleright.be/>
S'il apparaît qu'un droit de suite n'a pas été comptabilisé alors qu'il est dû à l'auteur, l'Acheteur règle ce droit de suite à première demande par l'intermédiaire de Millon Belgique et décharge ce dernier de toute responsabilité et réclamation à cet égard.

9. Paiement, facturation et TVA

9.1. Dans les meilleurs délais suivants l'adjudication d'un Lot à un Acheteur, Millon Belgique émet un relevé d'achat au nom de l'Acheteur comportant le Prix Total dû. Le bordereau est communiqué à l'Acheteur à l'adresse électronique que celui-ci a fournie. Toute demande de facturation doit être faite au plus tard dans les cinq (5) jours ouvrables suivant la date d'adjudication.

9.2. Millon Belgique travaillant sous le régime particulier d'imposition de la marge bénéficiaire applicable aux biens d'occasion, aux objets d'art, de collection ou d'antiquité, la TVA, incluse dans le prix de vente des biens, n'est pas déductible par l'Acheteur.

9.3. Dès l'adjudication du Lot à un Acheteur, les risques lui sont transférés et il est tenu de payer les sommes dues.

Le paiement du Prix Total doit parvenir à Millon Belgique dans les cinq (5) jours ouvrables suivants la date d'adjudication.

Millon Belgique accepte les paiements par :

- espèces, dans le respect de la réglementation en vigueur (maximum 3.000€) ;
- virements bancaires sur le compte Millon Belgique indiqué sur le bordereau d'adjudication adressé à l'Acheteur ;
- chèques certifiés par une banque belge ;
- par voie électronique au moyen d'une carte de débit belge.

L'Acheteur est seul responsable du bon déroulement du paiement des Lots acquis et ne pourra se retrancher derrière une erreur, un problème ou une quelconque fraude « informatique ».

Les éventuels frais de transfert bancaire, notamment ceux des virements internationaux, sont à la charge de l'Acheteur.

La propriété du Lot n'est transférée à l'Acheteur qu'à compter du paiement complet du Prix Total par l'Acheteur.

10. Stockage, transport et retraits des Lots

Les Lots devront être enlevés par l'Acheteur, après le paiement complet, soit pendant la vente, soit au plus tard dans les cinq (5) jours ouvrables suivant l'adjudication et sur rendez-vous.

Millon Belgique n'organise pas l'expédition des Lots achetés. L'Acheteur supporte les risques liés à la livraison du Lot et selon les modalités qu'il organise. A la demande de l'Acheteur, Millon Belgique communique les coordonnées de plusieurs transporteurs, à charge pour l'Acheteur d'organiser en direct avec le transporteur qu'il aura sélectionné les modalités de la livraison. Millon Belgique n'est pas responsable des dégâts ou dommages qu'il se produiraient lors du stockage, de l'emballage, de la manutention ou du transport des Lots achetés.

La sortie d'un Lot du territoire belge peut être sujette à une autorisation dont l'Acheteur est seul responsable.

11. Non-paiement ou non retrait des Lots

A défaut de paiement intégral du Lot dans le délai précité, et sous réserve d'une mise en demeure préalable restée infructueuse, Millon Belgique entamera au besoin une procédure en recouvrement des sommes dues auxquelles s'ajoutent les intérêts de retard au taux légal en vigueur au moment de l'adjudication, et les frais de récupération de créance (huissier, indemnité de procédure, frais de citation).

En outre, Millon Belgique est autorisé à prendre, selon son libre choix, sous réserve de tous autres droits et actions, l'une ou l'autre des mesures suivantes : La résolution de la vente aux torts de l'Acheteur, tous frais et dommages et intérêts à charge de

l'Acheteur défaillant ;

La remise en vente, aux enchères ou non, tout déficit par rapport à la première vente étant à charge exclusive de l'Acheteur défaillant, de même que tous les frais inhérents à la revente. Tout Lot non retiré dans les délais précités et entreposé dans les locaux de Millon Belgique sera facturé à l'Acheteur 2 € par jour/par Lot. Millon Belgique ne pourra être tenue responsable d'aucune perte et/ou dommage encourus, pour quelque cause que ce soit.

Millon Belgique s'engage à mettre à la disposition de l'Acheteur ou de son mandataire le Lot dès lors que celui-ci a été payé dans son intégralité. Après un délai d'un an à compter de l'adjudication, le lot payé mais non récupéré peut être remis en vente par Millon Belgique, la commission de cette dernière s'appliquant dans ce cas. Le résultat de la vente, déduction faite de la commission et des frais d'entreposage, est versé sur le compte à partir duquel le lot avait été payé initialement.

12. Lutte contre le blanchiment de capitaux et le financement du terrorisme

Les obligations relatives à la lutte contre le blanchiment de capitaux et le financement du terrorisme sont applicables à la maison de ventes aux enchères lorsque celle-ci procède à la vente d'œuvres d'art ou de biens meubles de plus de cinquante ans et dont le prix de vente, entendu comme l'estimation haute, est d'au moins 10.000 euros. Pour l'enchérisseur, le critère est appliqué pour chaque lot qui lui a été adjugé.

Le vendeur, l'enchérisseur ou son mandant s'engage à répondre à toute demande d'information permettant à la maison de vente de se conformer à ses obligations légales en matière de lutte contre le blanchiment des capitaux et le financement du terrorisme. Ceux-ci s'engagent à fournir spontanément tous documents permettant l'établissement de leur identité et l'origine des fonds. Le vendeur fournit les informations dont il dispose quant à l'origine du/des bien(s) concernés.

Ils autorisent expressément la maison de vente à prendre copie et conserver ces informations. S'agissant d'une législation qui s'impose aux parties, le client ne peut se retrancher derrière le RGPD pour refuser de communiquer les informations pertinentes.

Les renseignements qui doivent être fournis par le client varient selon qu'il s'agit d'une personne physique, d'une personne morale, ou d'un mandataire. En cours d'exécution de la collaboration, le client informe au plus vite et spontanément la maison de vente de toute modification à sa situation et lui apporte la preuve de celle-ci.

Si la maison de vente a des raisons de soupçonner que des faits sont liés au blanchiment de capitaux ou au financement du terrorisme, elle se trouve dans l'obligation de déclarer à la Cellule de Traitement des Informations Financières de tels faits. Au besoin, l'opération est annulée ou suspendue sans que les personnes concernées (acheteur et/ou vendeur) ne puissent s'y opposer. [...]

18. Résolution des litiges

Les présentes Conditions Générales sont disponibles en français, en néerlandais ainsi qu'en anglais. En cas de contradiction entre la version française et toute autre version ou traduction, la version française prévaut.

Les présentes Conditions Générales sont soumises au droit belge.

En cas de différend relatif à l'interprétation ou à l'exécution des Conditions Générales, le Client et Millon Belgique rechercheront dans la mesure du possible un accord amiable. Le Client consommateur peut introduire une réclamation auprès du Service de médiation pour le consommateur. A défaut d'accord, tout litige sera de la compétence exclusive des Tribunaux de l'arrondissement judiciaire de Bruxelles, siégeant en langue française, selon le droit belge exclusivement.

Dernière mise à jour : 25 mars 2024.





MILLON
BELGIQUE

Av. des Casernes 39 B - 1040 Bruxelles

+32 (0)2 218 00 18

millon-belgique.com